

## ■ Спецификация

Система	Процессор	HI3520A
	Операционная система	LINUX OS
	Системные ресурсы	Пентаплекс: наблюдение, запись, видео, воспроизведение, архивирование, работа в сети
	Управление	Передняя панель, USB-мышь, дистанционное управление, сетевое управление
Видео	Язык	Русский/Английский
	Входы	4 каналов BNC (1.0V, 75Ω)
	Выходы	1 HDMI, 1 VGA, 1 BNC (1.0V, 75Ω)
Аудио	Стандарт	PAL / NTSC
	Входы	4 каналов RCA (200-3000mV, 30KΩ)
Дисплей	Выходы	1 канал RCA
	Деление экрана	1/4/8/9/16
	Разрешение	1920x1080, 1600x1200, 1360x768, 1440x900, 1280x1024, 1024x768, 800x600
	Экранные обозначения	Время, имя камеры, потеря видео, детектор движения, запись
Запись	Формат сжатия видео/аудио	D1 H.264/G711
	Разрешение	1080P (1920x1080), 720P (1280x720), WD1 (928x576), D1 (704x576), HD1 (704x288), CIF (352x288)
	Скорость	Аналог: 960H 4 каналов 25 к/с, D1 4 канала 25 к/с IP: 2x1080p/25fps   1x720p/25fps+7xD1/25fps   1x1080p/25fps+1x720p/25fps+2xD1/25fps
	Качество изображения	Аналог: до 6 Мбит/сек; IP: до 8 Мбит/сек
	Типы записи	Запись вручную, непрерывная, по детектору, по тревоге, при потере видео
Воспроизведение	Воспроизведение	1-4 каналы
	Параметры поиска	По времени (с точностью до секунды), дате, тревоге, детектору движения
Архивирование	Скорость воспроизведения	D1-400 к/с
	Функции воспроизведения	Воспроизведение, пауза, остановка, ускорение, замедление, полноэкранное воспроизведение
Детектор Тревога	Способы архивирования	USB HDD, USB-flash, загрузка по сети, просмотр на ПК
	Тревожные события	Запись, снимки, отправка по E-mail, тревога
	Область детекции	Установка 192-х областей детекции (12x16), 6 уровней чувствительности
	Тревож. вход	8
Сеть	Тревож. выход	1
	Порт	RJ-45 port (10/100M)
	Сетевые функции	TCP/IP, UDP, DHCP, IP Filter, PPPOE, FTP, DNS, DDNS, NTP, UPNP, EMAIL, Сервер тревоги, ARSP
Дополнительный интерфейс	Удаленные операции	Наблюдение, PTZ контроль, воспроизведение, системные настройки, загрузка файлов, информация журнала
	Жесткий диск	2 SATA HDD (до 4Tb каждый)
	Управление HDD	Audio: 28.8 Mb/ch/H, Video 56-900 Mb/ch/H
Описание	USB интерфейс	2 USB порта: для подключения мыши и архивирования
	RS 485	PTZ контроль
	Размеры	375мм x 300мм x 51.5мм
	Вес	3.2KG
Рабочие условия	Питание	DC 12V, 4A
	Рабочие условия	-10°C...+55°C / 10-90%RH/86-106кпа

## ■ Первичная настройка

### ■ Первичная настройка

После подключения камер и мониторов к регистратору, пожалуйста ознакомьтесь с инструкцией быстрой настройки для конфигурирования системы.

### ■ Установка регистратора

1. Убедитесь что камеры и мониторы подключены к регистратору
2. Регистратор должен быть установлен на чистую устойчивую поверхность. Регистратор не должен подвергаться воздействию прямых солнечных лучей. Температура воздуха в аппаратной комнате не должна превышать рекомендованного значения.
3. Процесс загрузки регистратора не рекомендуется прерывать нажатием кнопок на передней панели, мышке или ИК пульте. Не отключайте регистратор в процессе загрузки. Для питания регистратора рекомендуется применять бесперебойный источник питания UPS, для предотвращения сбоев в работе регистратора.

### ■ Первый вход в систему

Для входа в основное меню, нажмите кнопку [Menu] на передней панели или щелкните кнопку мыши. Значения по умолчанию для входа в систему:  
Пользователь: admin  
Пароль: без пароля, оставьте это поле пустым.

### ■ Основное меню

Основное меню выполнено в виде графического интерфейса. Оно состоит из шести разделов, каждый раздел содержит настройки принадлежащие к теме раздела. Названия разделов: Система, Камера, Экран, Запись, Тревоги и Сеть. Любой раздел и его подменю может быть выбрано мышкой, кнопками передней панели и пульта ДУ

### ■ Перемещение по меню

- Используйте USB мышь для удобства навигации по меню. Или пользуйтесь кнопками на передней панели или на пульте ДУ.
- Для выбора подсвеченного пункта меню нажимайте кнопку [Enter]
  - Для перемещения по пунктам меню используйте кнопки
  - Для входа или выхода из пунктов меню нажимайте кнопку [Menu].

### ■ Настройка даты и времени

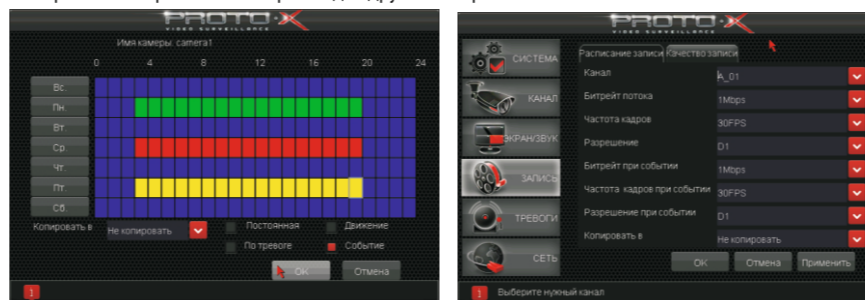
1. Войдите в меню "СИСТЕМА"
2. Зайдите в подменю "Время" для настройки системного времени
3. Установите Год, Месяц, День, Часы, Минуты и настройте дополнительные параметры во вкладке "Подробные настройки".
4. Войдите в подменю "Пользователи" и установите пароль на доступ к системе если необходимо.

### ■ Форматирование жесткого диска

- При изменении даты / времени или при первом включении отформатируйте жесткий диск
1. Войдите в меню "СИСТЕМА" и нажмите на вкладку "Конфигурация", выберите "Настройка HDD"
  2. Выберите диск и нажмите кнопку "Формат"
  3. По завершении перезагрузите регистратор.

### ■ Настройка записи

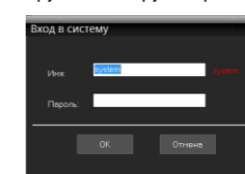
1. Выделите и войдите в раздел меню "ЗАПИСЬ", войдите в подменю "Расписание записи"
2. Вы можете настроить 4 режима записи в расписании: Непрерывно, По тревоге, По детектору движения, По событию, индивидуально для каждой камеры.
3. Во вкладке "Качество записи" выберите разрешение, частоту кадров, качество и режим записи. Параметры настраиваются индивидуально для каждого канала или вы можете использовать функцию копирования и применить настройки для других камер.



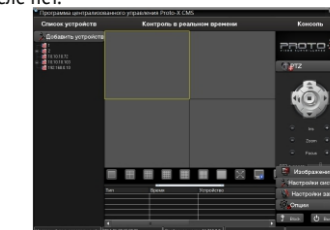
## ■ Подключение к CMS и Web

### ■ CMS - сетевое клиентское ПО

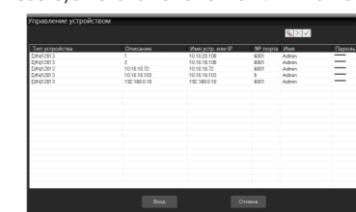
Подключение к регистратору по сети  
- Запустите программу [CMS Setup] при первом запуске программа предложит установить пароль  
В процессе установки антивирус может сообщать о вирусе в файле, это связано с поддержкой оборудования других производителей и никакого вируса на самом деле нет.



Щелкните правой кнопкой мыши по списку устройств и выберите добавить устройство.



В менеджере выберите [список устройств] и нажмите для создания нового, в появившемся окне нажмите "Автопоиск"



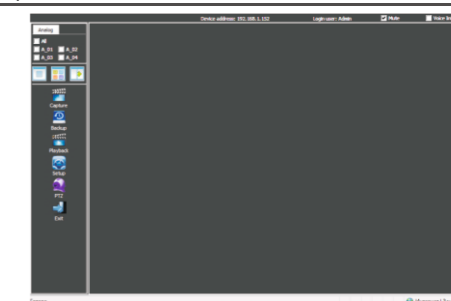
Порт по умолчанию #: 6001

ID: admin / без пароля (заводские настройки)  
Для DDNS подключения, вы должны ввести URL в следующем виде:  
[Имя регистратора].[JOINIP.NET]  
Например DVRNAME.JOINIP.NET

### ■ Web

ID: admin / без пароля  
Введите IP адрес регистратора в адресную строку Internet Explorer.

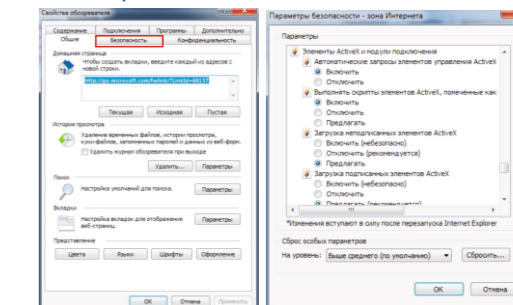
Для просмотра изображения и мониторинга необходимо скачать с регистратора и установить элемент управления Active-X, при подключении предложение скачать появится автоматически. Убедитесь что загрузка надстроек Active-X разрешена в Internet Explorer.



### ■ Как разрешить надстройки Active-X в Internet Explorer

Зайдите в "Сервис" -> "Свойства обозревателя"

Выберите вкладку "Безопасность" и нажмите кнопку "Другой..." В появившемся списке найдите "Элементы ActiveX и модули подключения" и для каждого пункта в списке выберите "Включить" или "Предлагать"  
Сохраните изменения и перезапустите Internet Explorer



### ■ Условия хранения и транспортировки

Хранение продукции осуществляется в закрытом помещении при отсутствии агрессивной среды в виде паров кислот или щелочей. Температура окружающего воздуха от -45°C до +50°C; относительная влажность воздуха не более 95% при температуре 25°C.

Транспортировку осуществлять в таре, исключающей смещение упакованных изделий друг относительно друга, ударные воздействия и прямое попадание атмосферных осадков. Погрузка и выгрузка коробок с изделиями должна проводиться со всеми предосторожностями, исключающими удары и повреждения коробок. Температура окружающей среды при транспортировке от - 60°C до +70°C при относительной

\* Внешний вид и технические характеристики оборудования могут быть изменены производителем в соответствии с модернизацией ассортимента без предварительного уведомления.



Real-Time DVR H.264

PTX-HDG404



Настройки по умолчанию (ID: Admin / без пароля)

**Особенности:**

- Процессор «HiSilicon 3520A»
- Поддержка аналоговых D1, 960H камер и цифровых IP камер 1, 1,3 и 2 МПикс
- Поддержка ONVIF протокола
- Количество каналов видео 4 BNC
- Количество каналов аудио 4 RCA
- Дополнительный канал двусторонней аудиосвязи
- Аналоговая запись: 4x960H/25fps, 4xD1/25fps
- Комбо запись (аналог + IP): 2xD1/25fps+(1x1080P/25fps+1x720P/25fps)
- IP запись: 4x720p/25fps | 2x1080p/25fps | 1x720p/25fps+7xD1/25fps | 1x1080p/25fps+1x720p/25fps+2xD1/25fps
- Выходы видео 1-HDMI, 1-VGA, 1-BNC
- Выходы аудио 1-RCA
- Тревожные входы/выходы 4/1
- Установка до 2 SATA HDD по 4 Тб (каждый)
- Архивация на внешние носители: USB 2.0
- Сеть RJ45 (10/100 Mbps), поддержка RTSP/PPPOE/DHCP/DDNS/UPNP/SMTP
- Поддержка управления поворотными камерами по Rs485
- Active-X WEB клиент, CMS клиент, мобильный клиент под iOS, Android
- Габаритные размеры 375x300x51.5 мм
- Номинальная частота 50 Гц
- Питание DC 12В / 4А

**⚠ Внимание!!!**

При неправильной установке батарей возможен взрыв. Батареи заменять

Ознакомьтесь пожалуйста с настоящей инструкцией, она может облегчить оперирование и помочь выполнить первичные настройки параметров. Также здесь описывается основной функционал регистраторов и принцип навигации по основному меню

**Передняя панель**

№	Описание
1	Индикация режимов работы видеорегистратора
2	Кнопка входа в меню регистратора
3	Кнопка выхода из меню или подменю
4	Кнопки навигации по меню и листания каналов
5	Кнопка включения экстренной записи
6	Информация о состоянии жесткого диска
7	USB-порт
8	Кнопки Stop/Play/Pause
9	Кнопки выбора каналов

**Задняя панель**

№	Описание
1	Видеовыходы
2	Аудиоканалы
3	Разъем подключения сети RJ-45
4	USB входы
5	Вход питания
6	Видеовыходы
7	Тревожный вход и выходы и Rs485
8	Кнопка включения

**Подготовка перед установкой**

- Для защиты прибора от повреждений и обеспечить его нормальную работу, необходимо предотвратить попадание пыли, влаги, а так же избегать воздействия приборов с высоким током.

- Не рекомендуется устанавливать и размещать оборудование в местах, где могут быть препятствия для вентиляции, например, в узких корпусах или небольших шкафах.

Настоятельно рекомендуется использовать прибор в помещении с контролируемой температурой и регулируемым напряжением. Не перегружайте розетки, так как это может привести к пожару или поражению электрическим током.

- Рекомендуется обеспечить бесперебойное питание устройства, например с помощью ИБП, или прибор должен, по крайней мере быть подключенным к устройству защиты от скачка напряжения, одобренному UL, CUL, или CSA. Не допускать попадания прямых солнечных лучей на прибор во избежании нагрева.

- Батареи не должны быть подвергнуты чрезмерному нагреву от солнечного света, огня и т.п. На сайте [WWW.PROTO-X.NET](http://WWW.PROTO-X.NET) Вы можете скачать:

- Полную версию инструкции
- Свежее программное обеспечение CMS
- Свежую прошивку для видеорегистраторов Proto-X

А также получить квалифицированную помощь в любом вопросе, связанным с продукцией ТМ Proto-X.

**Гарантийный талон****Наименование**

Гибридный видеорегистратор PTX-HDG404

**Заводской номер****Дата покупки****Подпись продавца**

Место для печати

**Изготовитель**

"Энжитрон Лимитед", Стр. 1010, Мирамар Тауэр, 132, Натан Род, Цимшантцу, Коулун, Гонконг

**Импортер**

ООО «Спектр»

644074, Российская Федерация, Омская область, г.Омск, ул. Конева, д. 22/2

Срок гарантии на видеорегистраторы Proto-X составляет один год\* с даты покупки оборудования. Этим талоном компания Proto-X подтверждает исправность данного изделия и берет на себя обязанность обеспечить бесплатное устранение всех неисправностей, возникших по вине изготовителя, при соблюдении условий гарантии. E-mail: [support@proto-x.net](mailto:support@proto-x.net)

Год изготовления - первые четыре цифры штрих-кода.

Товар сертифицирован согласно ТР ТС 004/2011 и ТР ТС 020/2011. Аккредитованный орган по сертификации ООО Фирма "Сибтехстандарт".

**Условия гарантии**

1. В гарантийном талоне должно быть указано наименование модели, серийный номер, дата приобретения и печать компании, продавшей данное изделие.

2. Гарантия имеет силу на территории Российской Федерации и распространяется на изделие, приобретенное на территории Российской Федерации.

3. Гарантия покрывает только неисправности, которые возникли по вине изготовителя.

4. Не подлежит гарантийному ремонту оборудование с дефектами, возникшими вследствие: механических повреждений; нарушений требований по монтажу; несоблюдения условий эксплуатации, в том числе эксплуатации оборудования вне заявленного диапазона температур; несоблюдения требований подключения к электропитанию; стихийных бедствий (удар молнии, пожар, наводнение и т.п.), а также иных причин, находящихся вне контроля изготовителя; ремонта или внесения конструктивных изменений неуполномоченными лицами.

Претензий по внешнему виду и комплектности не имею \_\_\_\_\_

\* - полная гарантия 12 месяцев.