

■ Спецификация

Система	Гибридный режим	AHD 720P, Analog 960H
	Операционная система	Embedded LINUX
	Системные ресурсы	Пентаплекс: наблюдение, запись, видео, воспроизведение, архивирование, работа в сети
	Управление	USB-мышь, дистанционное управление, сетевое управление
Видео	Язык	Русский/Английский
	Входы	4 канала BNC (1.0V, 75Ω)
	Выходы	1 HDMI, 1 VGA
	Стандарт	PAL / NTSC
Аудио	Входы	4 канала RCA (200-3000mV, 30KΩ)
	Выходы	1 канал
Дисплей	Деление экрана	1/4
	Разрешение	1920x1080, 1280x1024, 1280x720, 1024x768
	Экранные обозначения	Время, имя камеры, потеря видео, детектор движения, запись
	Формат сжатия видео/аудио	H.264/G.711
Запись	Разрешение	720P (1280x720), 960H (960x576)
	Скорость	4x(AHD и/или 960H) или 2x(AHD)+2x(960H)
	Битрейт	до 4096 кб/с
	Типы записи	Запись вручную, непрерывная, по событию
Воспроизведение	Воспроизведение	1-4 каналы
	Параметры поиска	По времени (с точностью до секунды), по дате, по событию
	Скорость воспроизведения	1x25к/с+3x5к/с для AHD и/или 960H
	Функции воспроизведения	Воспроизведение, пауза, остановка, ускорение, замедление, полноэкранный просмотр
Архивирование	Способы архивирования	USB HDD, USB-flash, загрузка по сети
	Реакция на событие	Запись, Снимки, Отправка на E-mail, Звуковое оповещение
Детектор Тревога	Область детекции	Установка 192-х областей детекции (12x16), 6 уровней чувствительности
	Тревож. вход	-
	Тревож. выход	-
Сеть	Порт	RJ-45 port (10/100M)
	Сетевые функции	TCP, UDP, DHCP, PPPOE, FTP, DNS, DDNS, RTP/RTSP, NTP, UPNP, EMAIL, Сервер тревоги, 3G
	Удаленные операции	Наблюдение, PTZ контроль, воспроизведение, системные настройки, загрузка файлов, информация журнала
Дополнительный интерфейс	Жесткий диск	1 SATA до 4ТБ
	USB интерфейс	2xUSB порта: для подключения устройств, архивирования
	RS-485	управление PTZ устройствами
Описание	Размеры	246x199x51,5 мм
	Вес	0,9 кг
	Питание	DC12В, <15Вт (без HDD)
	Рабочие условия	Темп-ра: -10°C...+55°C; Влажность: 10-90%; Давление: 86-106кПа

■ Первичная настройка

■ Первичная настройка

После подключения видеокамер и мониторов к видеорегистратору, пожалуйста ознакомьтесь с инструкцией быстрой настройки для настройки системы.

■ Установка видеорегистратора

1. Убедитесь что видеокамеры и мониторы подключены к видеорегистратору
2. Видеорегистратор должен быть установлен на чистую устойчивую поверхность. Видеорегистратор не должен подвергаться воздействию прямых солнечных лучей. Температура воздуха в аппаратной комнате не должна превышать рекомендованного значения.
3. Процесс загрузки видеорегистратора не рекомендуется прерывать нажатием кнопок на передней панели, мыши или ИК пульте. Не отключайте видеорегистратор в процессе загрузки. Для питания видеорегистратора рекомендуется применять бесперебойный источник питания UPS, для предотвращения сбоев в работе видеорегистратора.

■ Первый вход в систему

Для входа в основное меню, нажмите кнопку «Menu» на передней панели видеорегистратора или пульте дистанционного управления, или нажмите правую кнопку мыши в любом месте экрана. Значения по умолчанию для входа в систему:

Пользователь (User name): Admin
 Пароль (Password): без пароля, оставьте это поле пустым.

■ Основное меню

Основное меню выполнено в виде графического интерфейса. Оно состоит из разделов, каждый раздел содержит настройки принадлежащие к теме раздела. Любой раздел и его подменю может быть выбрано мышкой, кнопками передней панели и пульта ДУ

■ Перемещение по меню

Используйте USB мышь для удобства навигации по меню. Или пользуйтесь кнопками на передней панели или на пульте ДУ.

- Для выбора подсвеченного пункта меню нажимайте кнопку «Enter»
- Для перемещения по пунктам меню используйте кнопки
- Для входа или выхода из пунктов меню нажимайте кнопку «Menu».

■ Настройка даты/времени и пароля пользователя

1. Войдите в меню «Главное меню», затем подменю «Общие»
2. Выберите «Формат даты», «Формат времени», введите «Систем.время» и по необходимости настройте дополнительные параметры, нажмите «Y».
3. Войдите в меню «Главное меню», затем подменю «Аккаунт», установите пароль на доступ к системе.

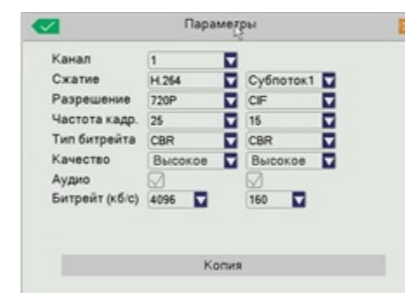
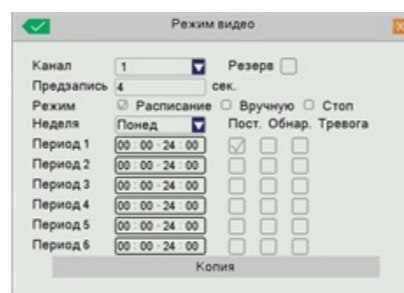
■ Форматирование жесткого диска

При изменении даты / времени или при первом включении отформатируйте жесткий диск

1. Войдите в меню «HDD», отметьте галочкой строку с нужным жестким диском, нажмите «Формат», подтвердите форматирование, нажав «Y». Внимание! вся информация на жестком диске будет удалена в процессе форматирования.

■ Настройка записи

1. Войдите в меню «Параметры», для каждого канала настройте соответствующие параметры.
2. Перейдите во вкладку «Режим видео» и создайте расписание записи. Для каждого дня недели можно настроить, в какой период времени необходимо вести постоянную запись («Пост.»), запись по обнаружению движения в области наблюдения видеокамеры («Обнар.»), запись по тревоге («Тревога»).

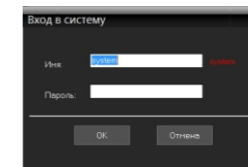


* Внешний вид и технические характеристики оборудования могут быть изменены производителем в соответствии с модернизацией ассортимента без предварительного уведомления.

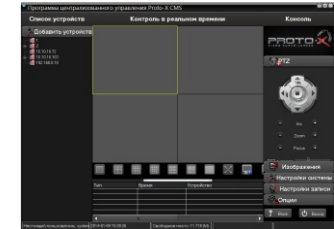
■ Подключение к CMS и Web

■ CMS - сетевое клиентское ПО

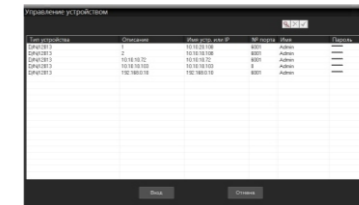
Подключение к регистратору по сети
 - Запустите программу [CMS Setup] при первом запуске программа предложит установить пароль
В процессе установки антивирус может сообщать о вирусе в файле, это связано с поддержкой оборудования других производителей и никакого вируса на самом деле нет.



Щелкните правой кнопкой мыши по списку устройств и выберите добавить устройство.



В менеджере выберите [список устройств] и нажмите для создания нового, в появившемся окне нажмите «Автопоиск»



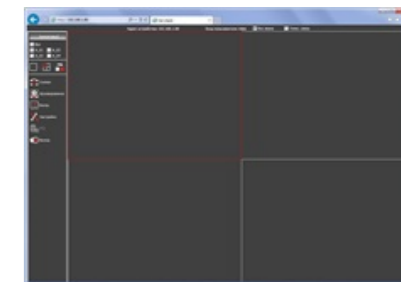
Порт по умолчанию #: 6001

ID: Admin / без пароля (заводские настройки)

■ Web

ID: Admin / без пароля
 Введите IP адрес регистратора в адресную строку Internet Explorer.

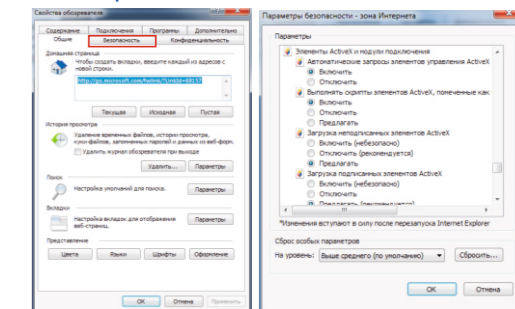
Для просмотра изображения и мониторинга необходимо скачать с регистратора и установить элемент управления Active-X, при подключении предложение скачать появится автоматически. Убедитесь что загрузка надстроек Active-X разрешена в Internet Explorer.



■ Как разрешить надстройки Active-X в Internet Explorer

Зайдите в «Сервис» -> «Свойства обозревателя»

Выберите вкладку «Безопасность» и нажмите кнопку «Другой...» В появившемся списке найдите «Элементы ActiveX и модули подключения» и для каждого пункта в списке выберите «Включить» или «Предлагать»
 Сохраните изменения и перезапустите Internet Explorer



■ Условия хранения и транспортировки

Хранение продукции осуществляется в закрытом помещении при отсутствии агрессивной среды в виде паров кислот или щелочей. Температура окружающего воздуха от -45°C до +50°C; относительная влажность воздуха не более 95% при температуре 25°C.

Транспортировку осуществлять в таре, исключающей смещение упакованных изделий друг относительно друга, ударные воздействия и прямое попадание атмосферных осадков. Погрузка и выгрузка коробок с изделиями должна проводиться со всеми предосторожностями, исключающими удары и повреждения коробок. Температура окружающей среды при транспортировке от - 60°C до +70°C при относительной влажности до 98% при температуре +25°C.



Real-Time AHD DVR H.264

Proto-X Combo-AHD 4W



Особенности:

Видеорегистратор

- Процессор нового поколения «HiSilicon 3520D»
- Гибридный режим 2x AHD+2x 960H | 2x AHD+2x IP | 2x 960H+2x IP
- Количество каналов Видео 4 BNC
- Количество каналов Аудио 4 RCA
- Программное обеспечение Embedded Linux
- Формат записи H.264
- Видеовыходы 1-HDMI, 1-VGA
- Аудиовыходы 1-RCA
- Запись: 4x (AHD и/или 960H) или 2x AHD+2x 960H
- Воспроизведение: 1x 25к/с+3x 5к/с для AHD и/или 960H
- Отображение: 4x (AHD и/или 960H) или 2x AHD+2x 960H
- Жесткие диски 1x SATA HDD до 4ТБ
- Дальность передачи аудио-видеосигнала до 500м без потери качества
- Детектор движения по каждому каналу
- PTZ управление по RS-485
- Способы архивации: USB HDD, USB-flash, загрузка по сети, просмотр на ПК
- Управление видеорегистратором: Пульт ДУ; USB-мышь; Web интерфейс; CMS
- Сетевое управление: WEB сервер, CMS, Облачный сервис P2P
- Мобильные платформы: IOS, Android
- Поддержка: GPRS, 3G
- Габаритные размеры: 246x199x51,5 мм
- Номинальная частота 50 Гц

IP Видеокамеры

- Матрица 1/4" OV9712, ISP NVP 2431H
- Блок ИК диодов – 28 шт.
- Максимальная дальность ИК – 20 м
- Чувствительность 0.0...Лк (ИК вкл.)
- Механический ИК фильтр (ICR)
- Фиксированный объектив 3,6 мм
- Питание 12 В / 70 мА (250 мА с ИК)
- Габаритные размеры: 100x60x60 мм

Передняя панель



№	Описание
1	Индикация записи на жесткий диск
2	Индикация события/тревоги
3	Индикация работы видеорегистратора

Задняя панель



№	Описание
1	Видеовходы
2	Аудиовыход
3	VGA видеовыход
4	HDMI видеовыход
5	Аудиовходы
6	Разъем RJ-45 для подключения к сети
7	USB разъемы
8	Кнопка включения/выключения
9	RS-485 для подключения PTZ устройств
10	Разъем для подключения кабеля питания

Настройки по умолчанию (ID: Admin / без пароля)

⚠ Внимание!!!

При неправильной установке батарей возможен взрыв. Батареи заменять только батареями того же типа.

Ознакомьтесь пожалуйста с настоящей инструкцией, она может облегчить оперирование и помочь выполнить первичные настройки параметров. Также здесь описывается основной функционал регистраторов и принцип навигации по основному меню

Подготовка перед установкой

- Для защиты прибора от повреждений и обеспечить его нормальную работу, необходимо предотвратить попадание пыли, влаги, а так же избегать воздействия приборов с высоким током.
- Не рекомендуется устанавливать и размещать оборудование в местах, где могут быть препятствия для вентиляции, например, в узких корпусах или небольших шкафах. Настоятельно рекомендуется использовать прибор в помещении с контролируемой температурой и регулируемым напряжением. Не перегружайте розетки, так как это может привести к пожару или поражению электрическим током.
- Рекомендуется обеспечить бесперебойное питание устройства, например с помощью ИБП, или прибор должен, по крайней мере быть подключенным к устройству защиты от скачка напряжения, одобренному UL, CUL, или CSA. Не допускать попадания прямых солнечных лучей на прибор во избежании нагрева.
- Батареи не должны быть подвергнуты чрезмерному нагреву от солнечного света, огня и т.п

Гарантийный талон



Наименование

Комплект видеонаблюдения Proto-X Combo-AHD 4W

Заводской номер

Дата покупки

Подпись продавца

Место для печати

Изготовитель

“Энжитрон Лимитед”, Стр. 1010, Мирамар Тауэр, 132, Натан Род, Цимшантцу, Коулун, Гонконг

Импортер

ООО «Энжитрон Рус» 115191, РФ, г. Москва, ул. Б.Тулъская, д. 2, пом. 11А, ком. 12

Срок гарантии на продукцию Proto-X составляет **три года*** с даты покупки оборудования. Этим талоном компания Proto-X подтверждает исправность данного изделия и берет на себя обязанность обеспечить бесплатное устранение всех неисправностей, возникших по вине изготовителя, при соблюдении условий гарантии. E-mail: support@proto-x.net

Год изготовления - первые четыре цифры штрих-кода.

Товар сертифицирован согласно ТР ТС 004/2011 и ТР ТС 020/2011. Аккредитованный орган по сертификации ООО Фирма "Сибтехстандарт".

Условия гарантии

1. В гарантийном талоне должно быть указано наименование модели, серийный номер, дата приобретения и печать компании, продавшей данное изделие.
2. Гарантия имеет силу на территории Российской Федерации и распространяется на изделие, приобретенное на территории Российской Федерации.
3. Гарантия покрывает только неисправности, которые возникли по вине изготовителя.
4. Не подлежит гарантийному ремонту оборудование с дефектами, возникшими вследствие: механических повреждений; нарушений требований по монтажу; несоблюдений условий эксплуатации, в том числе эксплуатации оборудования вне заявленного диапазона температур; несоблюдения требований подключения к электропитанию; стихийных бедствий (удар молнии, пожар, наводнение и т.п.), а также иных причин, находящихся вне контроля изготовителя; ремонта или внесения конструктивных изменений неуполномоченными лицами.

Претензий по внешнему виду и комплектности не имею

* - полная гарантия 12 месяцев, 24 месяца бесплатное сервисное обслуживание.