

PROTO-X



СИСТЕМА ВИДЕОНАБЛЮДЕНИЯ ДЛЯ ИНКАССАЦИОННОГО АВТОМОБИЛЯ

на базе оборудования Proto-X

2019

«Proto-X» - это динамично развивающаяся торговая марка, созданная командой профессионалов, которая проектирует, выпускает и модернизирует собственную линейку оборудования для систем видеонаблюдения.

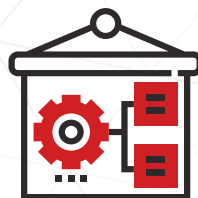
Новое поколение высокотехнологичного оборудования ТМ «Proto-X» отражает актуальные потребности современного рынка систем безопасности.

Ваши выгоды от сотрудничества с Proto-X



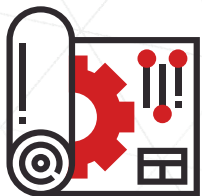
Российское производство оборудования -

Вы получаете уверенность в высоком качестве оборудования и гибкие цены, минуя цепочку посредников для экономии Ваших средств



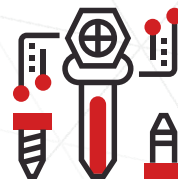
Поддержка на государственном уровне -

Постановление Правительства РФ №804 обеспечивает государственный приоритет оборудования российского производства



Возможность производства оборудования по техническому заданию -

Вы получаете оборудование с уникальными характеристиками, подходящее именно Вам



Постоянная техническая поддержка -

мы не оставим Вас наедине с решением сложных технических вопросов и всегда окажем максимальную помощь и поддержку



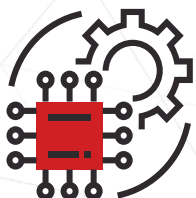
5 лет на рынке систем видеонаблюдения -

Вы получаете лучшее решение, основанное на глубоком знании рынка и большом опыте сотрудников компании



Собственные склады в Москве и в Омске -

быстрая доставка оборудования, чтобы Вы не упускали ценное время из-за таможенных проволочек и срывов срока доставки товаров



Гарантия на оборудование до трех лет -

мы берем на себя все заботы о гарантийном обслуживании, чтобы Вы могли сосредоточиться только на важных делах



Экономия времени и средств -

мы обеспечиваем полную поддержку клиента, чтобы совместными усилиями минимизировать все затраты и выполнить задачу точно в срок

Система мониторинга в инкассационной машине

Работа инкассаторов по праву причисляется к категории самых опасных специальностей. Работа с наличными денежными средствами и постоянный стресс, связанный с высокой ответственностью, подвергают сотрудников службы постоянной опасности.

По подсчетам криминалистов, число нападений на сотрудников инкассации в последние годы неуклонно растет. Ежегодно только в столичном регионе происходит порядка 150-250 эпизодов хулиганских и агрессивных действий в отношении сотрудников инкассационной службы. Некоторые из них заканчиваются серьезными травмами и даже смертью работников от рук злоумышленников.

Установка систем видеонаблюдения в транспорте помогает осуществлять безопасность сотрудников и материальных ценностей, предотвращать хищение и разбойные нападения, порчу имущества.

Наружные камеры могут фиксировать дорожную обстановку спереди и позади транспортного средства, включая слепые зоны. Это будет особенно полезно в условиях современной загруженности дорог.

Возможно установить монитор в кабине водителя, на который будет выводиться изображение с камер, что позволит получить полный контроль над событиями в салоне и на дороге.

Транспортная система видеонаблюдения

АHD - это новый формат передачи данных, позволяющий получить разрешение HD при низкой цене за изделие, превосходящей аналог по качеству изображения.

Основными достоинствами являются:

- простота монтажа
- высокое разрешение изображения
- высокая надежность системы

Возможности мобильного АHD видеорегистратора

- просмотр и воспроизведение архива в реальном времени
- контроль местоположения и скорости ТС
- двухсторонняя аудиосвязь
- контроль сигналов тревоги
- удаленное хранение, загрузка, воспроизведение

Особенности программного комплекса центрального мониторинга

- масштабируемая система подключения транспортных средств
- высоко-централизованная и высоко-эффективная система для управления и мониторинга
- интегрированная система управления информацией о транспортном средстве
- быстрое определения местоположения и слежение за передвижением, статус и количество активных транспортных средств
- просмотр видео в реальном времени
- аудио переговоры
- просмотр журнала событий
- удаленный поиск записей архива, загрузка и воспроизведение
- сигнализация (превышение скорости, внешняя аварийная сигнализация, потеря видео, ошибка HDD и т.д.)

Пример системы видеонаблюдения в инкассационном автомобиле на базе АНД видеокамер ТМ «Proto-X»

1 Салонная видеокамера



Антивандальная видеокамера в особо прочном металлическом корпусе, предназначенная для наблюдения за сотрудниками и происходящими событиями.

2 Видеорегистратор



Устройство для записи видео, получаемого со всех видеокамер, подключенных к нему. Обладает множеством параметров настройки записи, подходящих под разные задачи.

3 Микрофон



Устройство приема аудио сигналов, которое дает возможность наряду с видеорядом записывать звук. Рекомендуемый тип микрофона - «Шорох».

4 Монитор



Служит для наблюдения за обстановкой в реальном времени или воспроизведения сохраненных записей.

5 Камера заднего вида

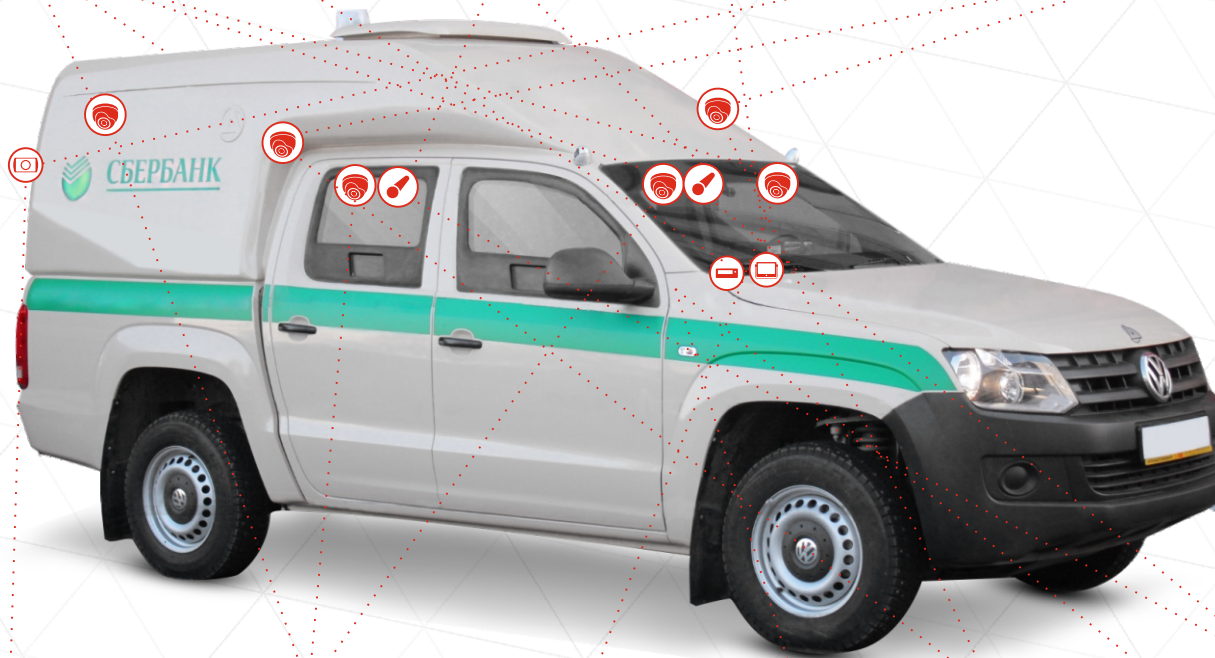


Камера заднего вида необходима для наблюдения за обстановкой позади машины, обзор которой недоступен водителю. Помогает избежать аварийных ситуаций.

6 Камера обзора дверей



Камера обзора дверей необходима для отслеживания входящих и выходящих из машины людей.



5. Камера заднего вида
Обзор обстановки позади автомобиля

1а. Салонная видеокамера
Обзор обстановки внутри автомобиля (отсек водителя, отсек инкассаторов, грузовой отсек)

1б. Курсовая видеокамера
Обзор обстановки по ходу движения (устанавливается в салоне)

2. Видеорегистратор

1в. Камера обзора дверей
Отслеживание входящих в автомобиль людей

4. Монитор

3. Микрофон

Система видеонаблюдения для инкассационного автомобиля спроектирована на основе АНД оборудования торговой марки «Proto-X».

Профессиональные видеокамеры и видеорегистратор обеспечивают бесперебойное наблюдение за обстановкой как в салоне автомобиля, так и за его пределами по ходу движения и позади автомобиля в «слепой зоне».

По прибытию автомобиля на место служебной стоянки, архив с регистратора сбрасывается по wi-fi каналу (опционально) в диспетчерскую на сервер или на Терминал, предназначенный для обслуживания Страж-ПВР.

Архив передается лицам, ответственным за хранение архива, путем извлечения SD-карты памяти из регистратора.

Принцип действия системы видеонаблюдения

Транспортное средство оснащено следующим оборудованием для профессионального видеонаблюдения:

- **AHD-видеокамера внутри салона**, осуществляющие видеосъемку поведения сотрудников инкассационной службы во время движения автомобиля;
- **AHD-видеокамера заднего вида**, позволяющая наблюдать ситуацию на дороге в слепой зоне позади автомобиля;
- **AHD-видеокамера переднего вида**, отслеживающая происходящее на дороге перед транспортным средством;
- **Виброустойчивый видеорегистратор** для записи и хранения видеоданных;
- Встроенный **GPS-приемник** позволяет получить реальный маршрут транспортного средства в любое время, а также координаты ТС в тот или иной момент времени;
- Дополнительно возможна установка модулей: **GPS/Глонасс; 3G; 4G; Wi-Fi.**

Изображение с видеокамер передается на виброустойчивый видеорегистратор, установленный в салоне ТС, и записывается на встроенные карты памяти, а также транслируется на монитор, встроенный в приборную панель водителя.

При необходимости можно просто извлечь из видеорегистратора карты памяти или жесткий диск и скопировать сохраненные видеозаписи с помощью карт-ридера и компьютера.

Видеокамеры переднего и заднего вида позволяют получить полное представление о ситуации на пути следования транспортного средства. Данные записи могут служить доказательством при дорожно-транспортных происшествиях и помочь выявить нарушителей и виновников ДТП, а также собрать доказательную базу при нападении на сотрудников.

По прибытию ТС на место служебной стоянки, архив с регистратора можно скачать по Wi-Fi каналу в диспетчерскую на сервер.



Proto AHD-1B-EH10F36IR

AHD видекамера для периметрального видеонаблюдения

Чувствительность	Цвет: 0,05 Лк; Ч/б: 0 Лк (ИК Вкл)
Матрица, процессор	1.0MP 1/4" H42 CMOS, DSP HDI8901
Режим работы	AHD-M / CVBS / CVI / TVI
Объектив	Фиксированный 3,6 мм (2.8/6/8 мм опция)
Сигнал	PAL, NTSC
ИК диоды / Дальность ИК	Ø5×12 шт - 15 м
ИК фильтр	Механический
День/ночь	Цвет/ ЧБ/ Авто/ Внеш. (фотоэл. ИК подсветки)
Система сканирования	Прогрессивная
Электронный затвор	Авто, вручную
Баланс белого	Авто
Компенсация засветки	BLC/HLC
Auto Gain Control (AGC)	Авто, вручную
Отношение сигнал-шум	более 48dB (AGC выкл.)
Фильтр шумоподавления	N-DNR
Динамический цветовой диапазон	Авто
Степень защиты	Ip64
Габаритные размеры	D70×62 мм
Питание/ Ток потребления	DC12В/130мА (max 250 мА с ИК)
Рабочая температура	-35°C ~ +50°C

Достоинства: малые габаритные размеры, антивандальный корпус



Proto AHD-2Q-EH10F36IR

АHD видеокамера заднего вида

Разрешение	1,0 Мр (1280×960 px)
Чувствительность	0.05 Лк (Sens-up выкл., ИК выкл.)
Матрица, процессор	1/4" H42 CMOS, DSP HDI8901
Разрешение матрицы	1305(H) × 1049(V)
Сигнал	PAL, NTSC
ИК диоды	Ф5 x 18 шт
Дальность ИК	15 м
День/ночь	Цифровой
Объектив	Фиксированный 3,6 мм
Отношение сигнал-шум	более 48dB (AGC выкл.)
Система сканирования	Прогрессивная
Видео выход	1.0Vp-p Composite Video, 75ohm
Диафрагма	F=2.0
Баланс белого	Auto
Auto Gain Control (AGC)	Auto
Backlight Compensation	BLC/HLC
DSS (Sens-up)	x30
DNR	2DNR, 3DNR
WDR	D-WDR
Электронный затвор	1/25~1/100,000 sec
Габаритные размеры	60×40×35 мм
Питание/ Ток потребления	DC12В
Рабочая температура	-35°C ~ +50°C



Proto PTX-ВИЗИР2- 8Н4 (HDD)

Виброустойчивый видеорегистратор (2Мр)

Программное обеспечение	Embedded Linux
Управление	Мышь, пульт ДУ, Web-интерфейс (опции Wi-Fi, LAN), Android, I-OS (опция USB-Wi-Fi адаптер)
Аудио/Видео входы	1xDB44 (8xВидео, 8xАудио, 8x12В), 1xRJ45(10/100М)
Выходы	1xGX16-10 (1xВидео, 1xАудио, 1x12В, 1xRS232, 1xMic) 1xGX16-4 (1xВидео, 1xАудио, 1x12В)
Запись	8x1080P@12fps+4xIPC 1080P@30fps, 8xАHD 720P@25fps+4xIPC 1080P@30fps 4x1080P@25fps+4xIPC 1080P@30fps, 4xАHD 720P@25fps+8xIPC 1080P@30fps
Воспроизведение	4x1080p@30fps
Режимы записи	По включению, Вручную, По расписанию, По тревоге
Пред/Пост запись	До 60 минут/до 30минут
Кодек сжатия видео	h.264 (MJPEG - опция)
Кодек сжатия аудио	ADPCM (G.711A, G.711U - опция)
Хранение данных	1x2.5" SATA HDD (до 2Тб) или SSD (до 1 Тб), 1xSD (до 256 Гб)
Область детекции	Установка 352 области(22x16), 8 уровней чувствительности
Тревожные входы/выходы	8/2
OSD информация	GPS, тревога, скорость, дата/время, идентификатор авто
Встроенный G-сенсор	Да
Интерфейсы	1xUSB2.0A, 1xUSB2.0B, 2xRS232, 2xRS485, 1xSpeed-IN (подключение к автомобильному датчику скорости)
Питание	DC 8-36V макс. 110Вт
Размеры	295 x 222 x 89 мм
Вес	2,6 кг
Рабочая температура	-40° ÷ +70°
Влажность	8 ÷ 90% (Без выпадания конденсата)
Степень защиты	Ip54



Микрофон

Акустическая дальность	до 7 м
Схема подключения	3-х проводная
Длина линии	до 300 м
Выходное напряжение	250 мВ
Питание	ВС 5-12В, 0,02А
Диапазон рабочих температур	-10°...+50°С
Габаритные размеры	D10×47 мм



Монитор

Диагональ	15,6"
Тип ЖК-матрицы	TFT TN
Разрешение	1366×768 (16:9)
Светодиодная подсветка	Есть
Яркость	200 кд/м2
Контрастность	500:1
Время отклика	11 мс

Реализованные проекты

Производство систем безопасности на территории Российской Федерации обеспечивает приоритетное положение оборудования российского производства при эксплуатации на государственных объектах (Постановление Правительства Российской Федерации от 6 июля 2017 года № 804).

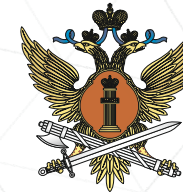
Компания обладает опытом реализации комплексных решений на муниципальных и государственных предприятиях. Оборудование Proto-X успешно используется специалистами в области охраны порядка, на объектах городской инфраструктуры и во многих других областях государственного значения.



МВД РФ



МИНЗДРАВ



ФСИН



МИНОБР



ГИБДД



СПАСИБО ЗА ВНИМАНИЕ



Москва

Адрес: Москва, 109518, 1-й Грайвороновский проезд 20, стр. 35, офис 104 (м.Текстильщики)
Телефон/факс: +7 (499) 638-41-86,
+7 (495) 204-15-00
ICQ: 633196812, Skype: krivenkosanechka
E-mail: a.krivenko@ngtron.com



Омск

Адрес: 644074, г. Омск, ул. Конева 22/2
Телефон/факс: +7(3812) 32-53-66, 32-53-77
ICQ: 678185753, Skype: alenavl88
E-mail: marketing@ngtron.com