

Особенности

Операционная система

- Операционная система Embedded Linux, высокая стабильность, не подвержена атакам вирусов
- Английский/Русский язык, переключаемый в меню
- Графический пользовательский интерфейс

Формат сжатия

- Формат H.264 (MJPEG - опция): качественное видео на выходе и экономное расходование доступного места на SD карте и HDD

Просмотр и запись

- Запись: 8xАHD 1080p@12fps+4xIPC 1080P@30fps или 8xАHD 720p@25fps+4xIPC 1080P@30fps или 4xАHD 1080p@25fps+4xIPC 1080P@30fps или 4xАHD 720p@25fps+8xIPC 1080P@30fps

Воспроизведение: 4x1080P@30fps

Режимы записи: По включению, Вручную, По расписанию, По тревоге.

Пред/Пост запись: до 60 минут/до 30 минут

Кодек сжатия видео: h.264 (MJPEG - опция)

Кодек сжатия аудио: ADPCM, G.711A, G.711U

Хранение данных: 1x2.5" SATA HDD (до 2Тб) или SSD (до 1 Тб), 1xSD карта (до 256Гб), дублирование записи.

Прочее

- Обновление через USB накопитель, простое обслуживание
- Защита паролем во избежание повреждения данных
- Защита от механических повреждений

Комплектация

Название	Количество
Видеорегистратор (обеспечивающий запись видеосигнала с видеокамер и аудио сигнала с микрофона)	1
Кабель питания	1
Предохранитель	2
Ключ	1
Пульт ДУ	1
Винты для крепления	1
Кабель-переходник для подключение камер	1
Кабель-переходник для подключения HDD к ПК	1
Крепежные уголки	2
Кабель-переходник для подключения динамиков к выходу усилителя	1

Техническая поддержка

ООО "Энжитрон Рус" 644042, Российская Федерация, Омская область, г.Омск, пр.Карла Маркса, 18/1

Посетите сайт Proto-X в Интернет: WWW.PROTO-X.NET

Вопросы и предложения отправляйте на электронную почту support@proto-x.net.

РТХ-ВИЗИР2-8Н4 (HDD)

Автомобильный регистратор РТХ-ВИЗИР2-8Н4 (HDD)

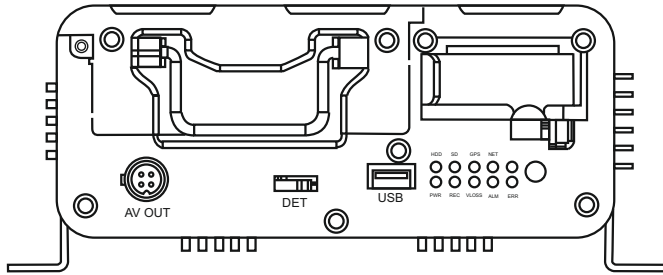


Автомобильный восьмиканальный встраиваемый АHD видеорегистратор с поддержкой HDD или SSD и SD, а также дублированием записи. Создан для обеспечения безопасности автовладельца и его автомобиля. Устройство имеет цифровой процессор и операционную систему, обеспечивающие сжатие/декомпрессию аудио и видеопотоков и хранение сжатых видеозаписей на HDD, SSD дисках или SD карте при высокой стабильности работы всей системы. Устройство широко используется в пассажирском наземном транспорте, водных судах, поездах и других объектах.

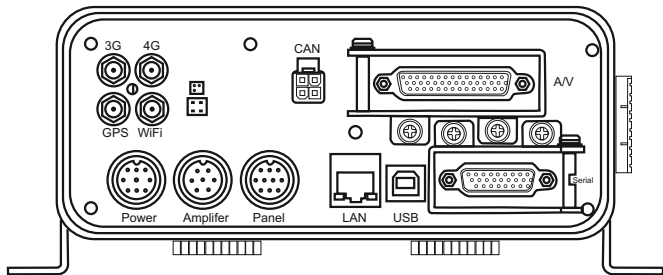
Программное обеспечение	Embedded Linux
Управление	Мышь, пульт ДУ, Web-интерфейс (LAN, опция Wi-Fi), Android, I-OS (опция USB-Wi-Fi адаптер)
Аудио/Видео входы	1xDB44 (8xВидео, 8xАудио, 8x12В) для подключения камер использовать кабель-переходник из комплекта, 1xRJ45 (10/100М, IP камеры подключаются через внешний коммутатор, который приобретается отдельно)
Выход	1xGX16-10 (1xВидео, 1xАудио, 1x12В, 1xRS232, 1xMic), 1xGX16-4 (1xВидео, 1xАудио, 1x12В)
Запись	8xАHD 1080p@12fps+4xIPC 1080P@30fps или 8xАHD 720p@25fps+4xIPC 1080P@30fps
Воспроизведение	4x1080P@30fps
Режимы записи	По включению, Вручную, По расписанию, По тревоге.
Пред/Пост запись	до 60 минут/до 30 минут
Кодек сжатия видео	h.264
Кодек сжатия аудио	ADPCM, G.711A, G.711U
Хранение данных	1x2.5" SATA HDD (до 2Тб) или SSD (до 1 Тб), 1xSD карта (до 256Гб), дублирование записи.
Способ установки HDD	Съемные салазки (входят в комплект)
Тревожные входы/выходы	8/2
OSD информация	GPS, тревога, скорость, дата/время, идентификатор автомобиля, состояние подключения к сети
Встроенный G-сенсор	Да
Интерфейсы	1xUSB2.0A, 1xUSB2.0B (для подключения Бортового самописца), 2xRS232, 2xRS485, 1xSpeed-IN
Питание	DC 8-36V макс. 110Вт
Размеры	295 x 222 x 89 мм
Вес	2,6 кг
Рабочая температура	-40° ÷ +70°
Влажность	8 ÷ 90% (Без выпадания конденсата)
Степень защиты	Ip54

* Внешний вид и технические характеристики оборудования могут быть изменены производителем в соответствии с модернизацией ассортимента без предварительного уведомления.

Передняя панель



Задняя панель



Технические требования и требования безопасности

Перед эксплуатацией внимательно прочтите содержание данного руководства.

- Данный продукт предназначен для использования в салоне автомобиля. Прежде всего во избежание возникновения короткого замыкания или риска удара электрическим током не оставляйте оборудование под дождем или во влажной среде.
- Не распылять чистящие средства на поверхность АПК и его частей. Это может привести к изменению и порче поверхности АПК и его частей, а также к сбоям в работе АПК и его частей.
- При чистке АПК и его частей не допускать попадания жидкостей (брызг) на поверхность деталей. Не допускать попадания влаги в устройство. Это может привести к возгоранию, поражению электрическим током и/или возникновению неполадок в работе. В случае попадания инородных веществ или жидкостей внутрь АПК и его частей, пожалуйста, немедленно отключите его от сети питания и обратитесь в сервисный центр. Необходимо выбрать подходящее для установки устройства место, в котором не затруднено движение воздушного потока во избежание перегревания или попадания влаги.
- Не подвергать АПК и его части сотрясениям, превышающим установленные пределы
- Запрещается настраивать АПК во время движения. Это может привести к дорожно-транспортному происшествию из-за отвлечения внимания водителя от управления транспортным средством и наблюдения за дорожной ситуацией. Выполнять настройку АПК в безопасном месте после остановки или въезда на автостоянку.
- Не устанавливать АПК и его части в месте, где он/они могут мешать безопасному управлению транспортным средством или воспрепятствовать обзору во время движения. Это может привести к дорожно-транспортному происшествию.
- Не разбирать, не ремонтировать и не вносить изменения в АПК и его части. Это может привести к возгоранию, поражению электрическим током и/или возникновению неполадок в работе. При необходимости ремонта обратитесь в сервисный центр. Бесплатные сервисные услуги не оказываются в случае возникновения неисправности из-за неправильной эксплуатации.
- Устройство питается от сети постоянного тока напряжением от 8 В до 36 В. Перед включением, убедитесь, что сеть питания, от которой будет питаться устройство, соответствует указанному диапазону напряжений.
- Если устройство не будет использоваться в течение длительного времени, следует полностью отсоединить его от сети питания.
- Устройство не следует устанавливать рядом с нагревательными элементами или вентиляционной системой, сопряженной с нагревателем; под прямыми лучами солнечного света или в сильно запыленных помещениях, под проточной водой или в местах, где присутствует механическая вибрация или любое другое механическое воздействие превышающее установленные пределы.
- Чрезмерное затемнение ветрового стекла транспортного средства может привести к тому, что записанные АПК изображения будут нечеткими или искаженными.
- Прекращение электропитания прибора из-за нештатной ситуации, например, дорожно-транспортного происшествия, может стать причиной отсутствия видеозаписей в электронных информационных носителях, используемых АПК.

ГАРАНТИЙНЫЙ ТАЛОН

Полное наименование

РТХ-ВИЗИР2-8Н4 (HDD)

Заводской номер (*см. штрих-код)

Дата изготовления (год)

Дата покупки

Подпись продавца

Место для печати

Изготовитель

«Энжитрон Лимитед», Стр. 1010, Мирамар Тауэр, 132, Натан Роад, Цимшантцу, Коулун, Гонконг

Импортер

ООО «Энжитрон Рус» 115191, РФ, г. Москва, ул. Б.Тульская, д. 2, пом. 11А, ком. 12

Срок гарантии на продукцию Proto-X составляет три года с даты покупки оборудования. Этим талоном компания Proto-X подтверждает исправность данного изделия и берет на себя обязанность обеспечить бесплатное устранение всех неисправностей, возникших по вине изготовителя, при соблюдении условий гарантии. E-mail: support@proto-x.net

Год изготовления - первые четыре цифры штрих-кода.

Товар сертифицирован согласно ТР ТС 020/2011
ТР ТС 004/2011

Условия гарантии

1. В гарантийном талоне должно быть указано наименование модели, серийный номер, дата приобретения и печать компании, продавшей данное изделие.
2. Гарантия имеет силу на территории Российской Федерации и распространяется на изделие, приобретенное на территории Российской Федерации.
3. Гарантия покрывает только неисправности, которые возникли по вине изготовителя.
4. Не подлежит гарантийному ремонту оборудование с дефектами, возникшими вследствие: механических повреждений; нарушений требований по монтажу; несоблюдений условий эксплуатации, в том числе эксплуатации оборудования вне заявленного диапазона температур; несоблюдения требований подключения к электропитанию; стихийных бедствий (удар молнии, пожар, наводнение и т.п.), а также иных причин, находящихся вне контроля изготовителя; ремонта или внесения конструктивных изменений неуполномоченными лицами.

Претензий по внешнему виду и комплектности не имею _____

РТХ-ВИЗИР2-8Н4 (HDD)

Автомобильный регистратор РТХ-ВИЗИР2-8Н4 (HDD)

