

Особенности

Операционная система

- Операционная система Embedded Linux, высокая стабильность, не подвержена атакам вирусов
- Английский/Русский язык, переключаемый в меню
- Графический пользовательский интерфейс

Формат сжатия

- Формат H.264 (MJPEG - опция): качественное видео на выходе и экономное расходование доступного места на SD карте и HDD

Просмотр и запись

- Запись: 8xАHD 1080p@12fps+4xIPC 1080P@30fps или 8xАHD 720p@25fps+4xIPC 1080P@30fps или 4xАHD 1080p@25fps+4xIPC 1080P@30fps или 4xАHD 720p@25fps+8xIPC 1080P@30fps

Воспроизведение: 4x1080P@30fps

Режимы записи: По включению, Вручную, По расписанию, По тревоге.

Пред/Пост запись: до 60 минут/до 30 минут

Кодек сжатия видео: h.264 (MJPEG - опция)

Кодек сжатия аудио: ADPCM, G.711A, G.711U

Хранение данных: 1x2.5" SATA HDD (до 2Тб) или SSD (до 1 Тб), 1xSD карта (до 256Гб), дублирование записи.

Прочее

- Обновление через USB накопитель, простое обслуживание
- Защита паролем во избежание повреждения данных
- Защита от механических повреждений

Комплектация

| Название | Количество |
|--|------------|
| Видеорегистратор (обеспечивающий запись видеосигнала с видеокамер и аудио сигнала с микрофона) | 1 |
| Кабель питания | 1 |
| Предохранитель | 2 |
| Ключ | 1 |
| Пульт ДУ | 1 |
| Винты для крепления | 1 |
| Кабель-переходник для подключение камер | 1 |
| Кабель-переходник для подключения HDD к ПК | 1 |
| Крепежные уголки | 2 |
| Кабель-переходник для подключения динамиков к выходу усилителя | 1 |

Техническая поддержка

ООО «Спектр»

644074, Российская Федерация, Омская область, г.Омск, ул. Конева, д. 22/2, 5 этаж

Посетите сайт Proto-X в Интернет: WWW.PROTO-X.NET

Вопросы и предложения отправляйте на электронную почту support@proto-x.net.

РТХ-ВИЗИР2-8Н4 (HDD)

Автомобильный регистратор РТХ-ВИЗИР2-8Н4 (HDD)

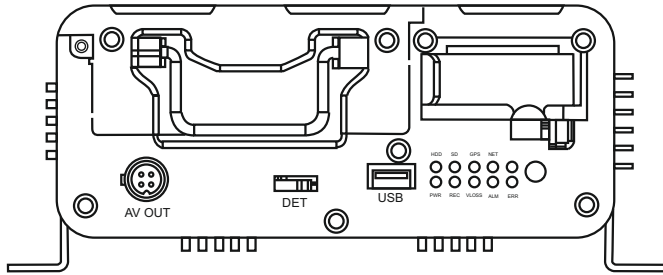


Автомобильный восьмиканальный встраиваемый АHD видеорегистратор с поддержкой HDD или SSD и SD, а также дублированием записи. Создан для обеспечения безопасности автовладельца и его автомобиля. Устройство имеет цифровой процессор и операционную систему, обеспечивающие сжатие/декомпрессию аудио и видеопотоков и хранение сжатых видеозаписей на HDD, SSD дисках или SD карте при высокой стабильности работы всей системы. Устройство широко используется в пассажирском наземном транспорте, водных судах, поездах и других объектах.

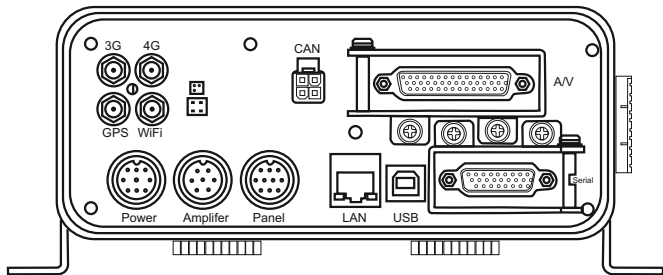
| | |
|-------------------------|---|
| Программное обеспечение | Embedded Linux |
| Управление | Мышь, пульт ДУ, Web-интерфейс (LAN, опция Wi-Fi), Android, I-OS (опция USB-Wi-Fi адаптер) |
| Аудио/Видео входы | 1xDB44 (8xВидео, 8xАудио, 8x12В) для подключения камер использовать кабель-переходник из комплекта, 1xRJ45 (10/100М, IP камеры подключаются через внешний коммутатор, который приобретается отдельно) |
| Выход | 1xGX16-10 (1xВидео, 1xАудио, 1x12В, 1xRS232, 1xMic), 1xGX16-4 (1xВидео, 1xАудио, 1x12В) |
| Запись | 8xАHD 1080p@12fps+4xIPC 1080P@30fps или 8xАHD 720p@25fps+4xIPC 1080P@30fps |
| Воспроизведение | 4x1080P@30fps |
| Режимы записи | По включению, Вручную, По расписанию, По тревоге. |
| Пред/Пост запись | до 60 минут/до 30 минут |
| Кодек сжатия видео | h.264 |
| Кодек сжатия аудио | ADPCM, G.711A, G.711U |
| Хранение данных | 1x2.5" SATA HDD (до 2Тб) или SSD (до 1 Тб), 1xSD карта (до 256Гб), дублирование записи. |
| Способ установки HDD | Съемные салазки (входят в комплект) |
| Тревожные входы/выходы | 8/2 |
| OSD информация | GPS, тревога, скорость, дата/время, идентификатор автомобиля, состояние подключения к сети |
| Встроенный G-сенсор | Да |
| Интерфейсы | 1xUSB2.0A, 1xUSB2.0B (для подключения Бортового самописца), 2xRS232, 2xRS485, 1xSpeed-IN |
| Питание | DC 8-36V макс. 110Вт |
| Размеры | 295 x 222 x 89 мм |
| Вес | 2,6 кг |
| Рабочая температура | -40° ÷ +70° |
| Влажность | 8 ÷ 90% (Без выпадания конденсата) |
| Степень защиты | Ip54 |

* Внешний вид и технические характеристики оборудования могут быть изменены производителем в соответствии с модернизацией ассортимента без предварительного уведомления.

Передняя панель



Задняя панель



Технические требования и требования безопасности

Перед эксплуатацией внимательно прочтите содержание данного руководства.

- Данный продукт предназначен для использования в салоне автомобиля. Прежде всего во избежание возникновения короткого замыкания или риска удара электрическим током не оставляйте оборудование под дождем или во влажной среде.
- Не распылять чистящие средства на поверхность АПК и его частей. Это может привести к изменению и порче поверхности АПК и его частей, а также к сбоям в работе АПК и его частей.
- При чистке АПК и его частей не допускать попадания жидкостей (брызг) на поверхность деталей. Не допускать попадания влаги в устройство. Это может привести к возгоранию, поражению электрическим током и/или возникновению неполадок в работе. В случае попадания инородных веществ или жидкостей внутрь АПК и его частей, пожалуйста, немедленно отключите его от сети питания и обратитесь в сервисный центр. Необходимо выбрать подходящее для установки устройства место, в котором не затруднено движение воздушного потока во избежание перегревания или попадания влаги.
- Не подвергать АПК и его части сотрясениям, превышающим установленные пределы
- Запрещается настраивать АПК во время движения. Это может привести к дорожно-транспортному происшествию из-за отвлечения внимания водителя от управления транспортным средством и наблюдения за дорожной ситуацией. Выполнять настройку АПК в безопасном месте после остановки или въезда на автостоянку.
- Не устанавливать АПК и его части в месте, где он/они могут мешать безопасному управлению транспортным средством или воспрепятствовать обзору во время движения. Это может привести к дорожно-транспортному происшествию.
- Не разбирать, не ремонтировать и не вносить изменения в АПК и его части. Это может привести к возгоранию, поражению электрическим током и/или возникновению неполадок в работе. При необходимости ремонта обратитесь в сервисный центр. Бесплатные сервисные услуги не оказываются в случае возникновения неисправности из-за неправильной эксплуатации.
- Устройство питается от сети постоянного тока напряжением от 8 В до 36 В. Перед включением, убедитесь, что сеть питания, от которой будет питаться устройство, соответствует указанному диапазону напряжений.
- Если устройство не будет использоваться в течение длительного времени, следует полностью отсоединить его от сети питания.
- Устройство не следует устанавливать рядом с нагревательными элементами или вентиляционной системой, сопряженной с нагревателем; под прямыми лучами солнечного света или в сильно запыленных помещениях, под проточной водой или в местах, где присутствует механическая вибрация или любое другое механическое воздействие превышающее установленные пределы.
- Чрезмерное затемнение ветрового стекла транспортного средства может привести к тому, что записанные АПК изображения будут нечеткими или искаженными.
- Прекращение электропитания прибора из-за нештатной ситуации, например, дорожно-транспортного происшествия, может стать причиной отсутствия видеозаписей в электронных информационных носителях, используемых АПК.

ГАРАНТИЙНЫЙ ТАЛОН

Полное наименование

РТХ-ВИЗИР2-8Н4 (HDD)

Заводской номер (*см. штрих-код)

Дата изготовления (год)

Дата покупки

Подпись продавца

Место для печати

Изготовитель

ООО «Спектр»
644074, Российская Федерация, Омская область, г.Омск, ул. Конева, д. 22/2, 5 этаж

Срок гарантии на продукцию Proto-X составляет один год с даты покупки оборудования. Этим талоном компания Proto-X подтверждает исправность данного изделия и берет на себя обязанность обеспечить бесплатное устранение всех неисправностей, возникших по вине изготовителя, при соблюдении условий гарантии. E-mail: support@proto-x.net

Год изготовления - первые четыре цифры штрих-кода.

Товар сертифицирован согласно ТР ТС 020/2011

Условия гарантии

1. В гарантийном талоне должно быть указано наименование модели, серийный номер, дата приобретения и печать компании, продавшей данное изделие.
2. Гарантия имеет силу на территории Российской Федерации и распространяется на изделие, приобретенное на территории Российской Федерации.
3. Гарантия покрывает только неисправности, которые возникли по вине изготовителя.
4. Не подлежит гарантийному ремонту оборудование с дефектами, возникшими вследствие: механических повреждений; нарушений требований по монтажу; несоблюдения условий эксплуатации, в том числе эксплуатации оборудования вне заявленного диапазона температур; несоблюдения требований подключения к электропитанию; стихийных бедствий (удар молнии, пожар, наводнение и т.п.), а также иных причин, находящихся вне контроля изготовителя; ремонта или внесения конструктивных изменений неуполномоченными лицами.

Претензий по внешнему виду и комплектности не имею _____

РТХ-ВИЗИР2-8Н4 (HDD)
Автомобильный регистратор РТХ-ВИЗИР2-8Н4 (HDD)

